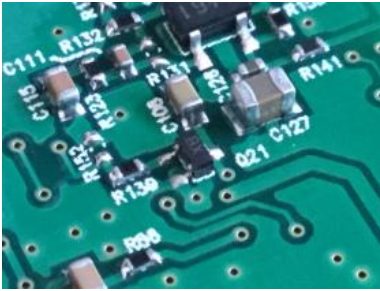


いすみ市 | 専門職・技術者 | アルバイト

CW株式会社



電子機器の設計、製造作業者募集! @千葉県いすみ市岬町

弊社では精密電子機器の設計、製造を行っています。期間限定で製造作業者および回路設計者を募集します。仕事は製品の組立、調整、回路設計などです。半田付け作業は必須となります。また、回路図を読む方、とくに高周波回路がわかる方を歓迎いたします。未経験者も可(若い方)。なお、とても細かい作業のため、老眼のある方、極端に視力が悪い方はこの仕事には不向きです。お気軽にお問い合わせください。

【募集内容】

仕事内容	ドライバーを用いた精密電子機器の組立作業が主な仕事です。半田付け作業、無線測定器等を用いた製品の調整、測定、品質評価、設計補助、パソコンを用いた業務も行います。
勤務地	千葉県いすみ市岬町桑田3064<本社対面建物>
勤務時間	1日 3~6時間程、週1~4回ぐらいの作業。勤務期間、勤務期間は応談。
給料	時給1000円~
待遇	交通費支給(限度額あり)
休み	応談
資格	モノづくりが好きな方。ドライバーをきちんと用いることができる方。半田付けの経験者(若い方は未経験でも可)。なお、ドライバーを扱えない方、細かい作業が不得意な方、視力が極端に悪い方、老眼がある方はこの仕事には不向きです。
採用人数	2名
応募するには	(【求人Free】の応募エントリーが必要です) 履歴書送付 書類選考 面接 実技研修(3日間以内の職場体験) 履歴書はPDFにてメール添付して送信をしてください。 不明な点は電話またはメールにてお問い合わせください。
面接日	随時
採用担当者	三好
担当者から一言	製品はとてもユニークな場所で利用されていますが、ここではお伝えできません。モノづくりが好きな方には面白い職場かもしれません。
連絡先	0470-62-6973 080-5470-7311
携帯サイト	http://www.onecoin.co.jp/free/mobile/detail.html?id=00042824

【企業情報】

企業名	CW株式会社
業種	精密電子機器の設計・製造
企業形態	株式会社
代表者	三好達夫 最高経営責任者
立年月	2015年 5月
資本金	300万円
従業員数	1名 アルバイト、パート含む
所在地	〒299-4504 千葉県いすみ市岬町桑田3063-1
連絡先	0470-62-6973
ホームページ	http://rfwave.jp
交通アクセス	外房線長者町駅から徒歩60分